

MANOMETRES STANDARD DN 80, 100 ET 160

Ils peuvent être utilisés avec des fluides ou gaz qui n'attaquent pas chimiquement les alliages de cuivre, ils n'ont pas une viscosité élevée et ne cristallisent pas.

Pour application dans des circuits pneumatiques, et hydrauliques, compresseurs, filtres et régulateurs de pression. Ils sont conformes à la norme CE.

Caractéristiques constructives et fonctionnelles

Précision: Classe 1 selon norme EN 837-1.

Echelle: -1.0 à 0.600 bar ou n'importe quelle autre unité équivalente pression ou vide, échelles standard selon DIN 16 128.

Température environnementale: -20... +60 °C.

Température du fluide de process: maxi. + 60 °C.

Erreur par Température:

Erreur additionnelle lorsque la température de l'élément sensible est dévié 20°C.
+/- 0,3 % chaque 10 °C de variation.

Pression de travail: Max. 75% de la V.F.E.

Surpression temporaire: Non applicable

Connexion à process: 1/2" BSP en laiton.

Ressort tubulaire: En bronze phosphoreux en "C" pour échelles ≤ 40 bar, en spirale pour échelles >40 bar.

Boîtier et Collier de fermeture: En acier au Carbone peint en noir.

Verre: En cristal.

Mécanisme: En laiton.

Aiguille indicatrice: En aluminium laqué noir.

Autres options:

Soudure en alliage étain-argent.

Autres échelles de pression et manovacuumètres.

Autres connexions.

Collerette ou Brides pour montage en panel.



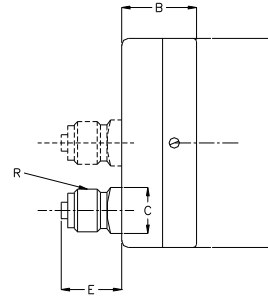
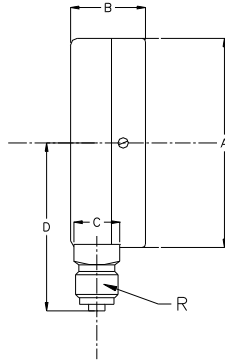
Ce document ne prétend pas établir les bases d'un contrat et notre société se réserve le droit de modifier sans préavis l'aspect et les spécifications des instruments, en accordance avec notre politique de constant développement

MEI Manometría e Instrumentación, s.l.

Pol. Ind. "Gelidense" 3, nave 19 E-08790 Gelida Barcelona

Tf. +34 937 083 110 Fax. +34 937 083 109 www.mei.es e-mail: info@mei.es

DIMENSIONS



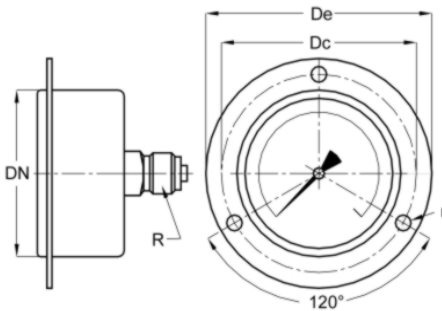
TYPE VERTICAL					
DN	A	B	C	D	R
80	80	35	22	27,5	1 / 2
100	100	35	22	48	1 / 2
160	160	45	22	51	1 / 2

**DIMENSIONS
(mm)**

Raccord Centré

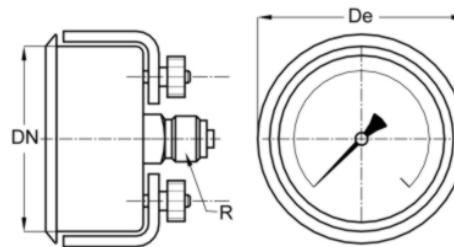
TYPE ARRIERE					
DN	A	B	C	E	R
80	80	35	22	35	1 / 2
100	100	35	22	35	1 / 2
160	160	45	22	35	1 / 2

TYPE AVEC COLLERETTE AVANT



DN	De	Dc	r	R
80	110	95	2,5	1/2 GAS
100	134	118	3	1/2 GAS
160	196	178	3	1/2 GAS

TYPE AVEC BRIDES



DN	De	R
80	90	1/2 GAS
100	115	1/2 GAS
160	175	1/2 GAS

Ce document ne prétend pas établir les bases d'un contrat et notre société se réserve le droit de modifier sans préavis l'aspect et les spécifications des instruments, en accordance avec notre politique de constant développement

MEI Manometría e Instrumentación, s.l.

Pol. Ind. "Gelidense" 3, nave 19 E-08790 Gelida Barcelona

Tf. +34 937 083 110 Fax. +34 937 083 109 www.mei.es e-mail: info@mei.es